

Disfruta del camino...

El Pino Pinilla, es el pretexto de este viaje tranquilo. Un trazo dibujado en la meseta. Un paseo por estas tierras viejas mostrando la trama. Ayer y ahora entre el bosque, sobre los cerros. Y el juego poner un pie sobre el siguiente y adentrarnos...

El punto de partida de la ruta se halla apenas un km de la plaza Pimentel, en la Avda. de la Parrilla. En el recorrido encontraremos dos tramos diferenciados. El primero en el sentido propuesto, nos adentra en el pinar de piñoneros. Su máxima expresión y de la que toma nombre el itinerario, (Pino Pinilla), se halla en un biótopo casi único en la península. Fauna, flora, condiciones microclimáticas, litológicas, etc, podrán ser motivo de nuestra más atenta observación. El segundo tramo nos abre camino por la "colada del valle Sardón". Podemos aquí, imaginar el trasiego de ganado siglos atrás, pues es este enclave, patrimonio de lo que en tiempos de Alfonso X, allá por el 1273, se reconoció al Consejo de la Mesta. Como curiosidad, dejaremos al Este de nuestra ruta, la Cañada Real Leonesa. Además contaremos con los puntos de interés reseñados, que no son más que un pretexto guiado de contemplación, o de parada y fonda para tomar resuello y proseguir.

Solo queda en este pequeñísimo resumen, sugerir acompañar nuestro paseo con una guía de árboles, de aves, de setas. O seguir las sugerencias mostradas. Equiparse con ropa cómoda o inflar las ruedas de nuestra bici o calzarnos unos playeros y disfrutar de una carrera a pleno pulmón. Y es que, bien sea a pie, a caballo o en bicicleta, se atisba el disfrute seguro. Compartido o en soledad. Aunque sugerimos la primera de las formas. Y no es mala idea ser precavidos y echar al morral un poco de líquido y comida, pertrecharse de ropa adecuada, consultar la meteo y llevar un teléfono móvil a pleno rendimiento, o dejar dicho donde vamos. Y como no, consultar en la oficina de turismo o el Ayuntamiento del municipio, cualquier duda o pormenor que pudiese surgir en el momento de nuestra visita.

Por último, recordar ser respetuosos con el medio que nos acoge. Si somos capaces de portar la naranja que nos sacie, seremos capaces de traer su monda y así con todo... ¡Dejemos las cosas aún mejor de como nos las encontremos!,... ¡Cuesta tan poco!

Ahora, por favor, a disfrutar e inventar nuevos caminos...

Santos Calvo de la Calle
Asesor técnico del sendero

SEÑALES



Continuidad del sendero



Dirección errónea



Cambio de dirección

Puedes hacer la ruta...



caminando



en bici



corriendo



a caballo



con tu perro atado

Recuerda...



observa la fauna sin molestarla



tira la basura en su lugar



NO acampar



NO hacer fuego

• Ruta: **PR Pino Pinilla**

• Longitud: **12,4 Km**

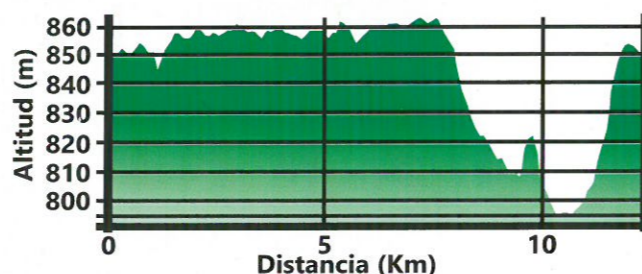
• Longitud con alturas: **12,4 Km**

• Ascenso acumulado: **152 m**

• Descenso acumulado: **154 m**

• Altura máxima: **862 m**

• Altura mínima: **795 m**



MIDE

Horario	3h 25'	
Desnivel de subida	152 m	
Desnivel de bajada	154 m	
Distancia horizontal	12,4 Km	
Tipo de recorrido	Circular	
Severidad del medio natural	1	
Orientación en el itinerario	2	
Dificultad en el desplazamiento	2	
Cantidad de esfuerzo necesario	3	

Condiciones de todo el año, tiempos estimados según criterio MIDE, sin paradas. Calculado sobre datos de 2016.

Portillo

Portillo está enmarcado en la denominada Tierra de Pinares. Encaramado sobre un espigón calcáreo domina las campiñas del centro de la provincia y la histórica línea fronteriza del Duero.

Fue cuna de D. Pío del Río Hortega, discípulo de D. Santiago Ramón y Cajal, propuesto en dos ocasiones para el premio Nobel de Medicina.

Cuenta con un gran patrimonio Artístico, Etnográfico, Gastronómico, Religioso y Natural. Dentro del primero de ellos destacamos el Castillo (Monumento nacional y Bien de Interés Cultural), la Empedrada y el Aljibe (un antiguo depósito de agua que servía para almacenar agua de lluvia). Entre su Patrimonio Religioso destacan la iglesia de Santa María La Mayor (s. XVI) y la Iglesia Parroquial de San Juan Evangelista (s. XVI).

Para poder disfrutar del medio ambiente y como lugares idóneos para la expansión y diversión en contacto con la naturaleza, Portillo cuenta las áreas recreativas de Fuente Mínguez y el Llano de San Marugán. Asimismo, el Mirador del "Pico Calvario" nos ofrece unas inigualables vistas del entorno.

En gastronomía destacan el ajo blanco, el mejor de España en su variedad, el mantecado, las setas o el piñón.

Para cerrar esta pequeña presentación, no podemos olvidar que Arrabal de Portillo fue y es uno de los principales núcleos alfareros de la provincia de Valladolid y de Castilla y León.

Fiestas y Eventos:

Encuentro Recreacionista Medieval, a mediados de mayo.

Feria de la Artesanía y el Ajo, el último fin de semana de junio.

Fiestas Patronales del 7 al 14 de septiembre.

Jornadas Micológicas, en Noviembre.



Localización

Sendero Pino Pinilla

Portillo
(Valladolid)

PRC-VA 31

Ayuntamiento de Portillo

Plaza de San Juan Evangelista, 1

☎ 983 55 62 40

Oficina de Turismo

Pza. de Pimentel, 5

☎ 636 187 430

emergencias
112

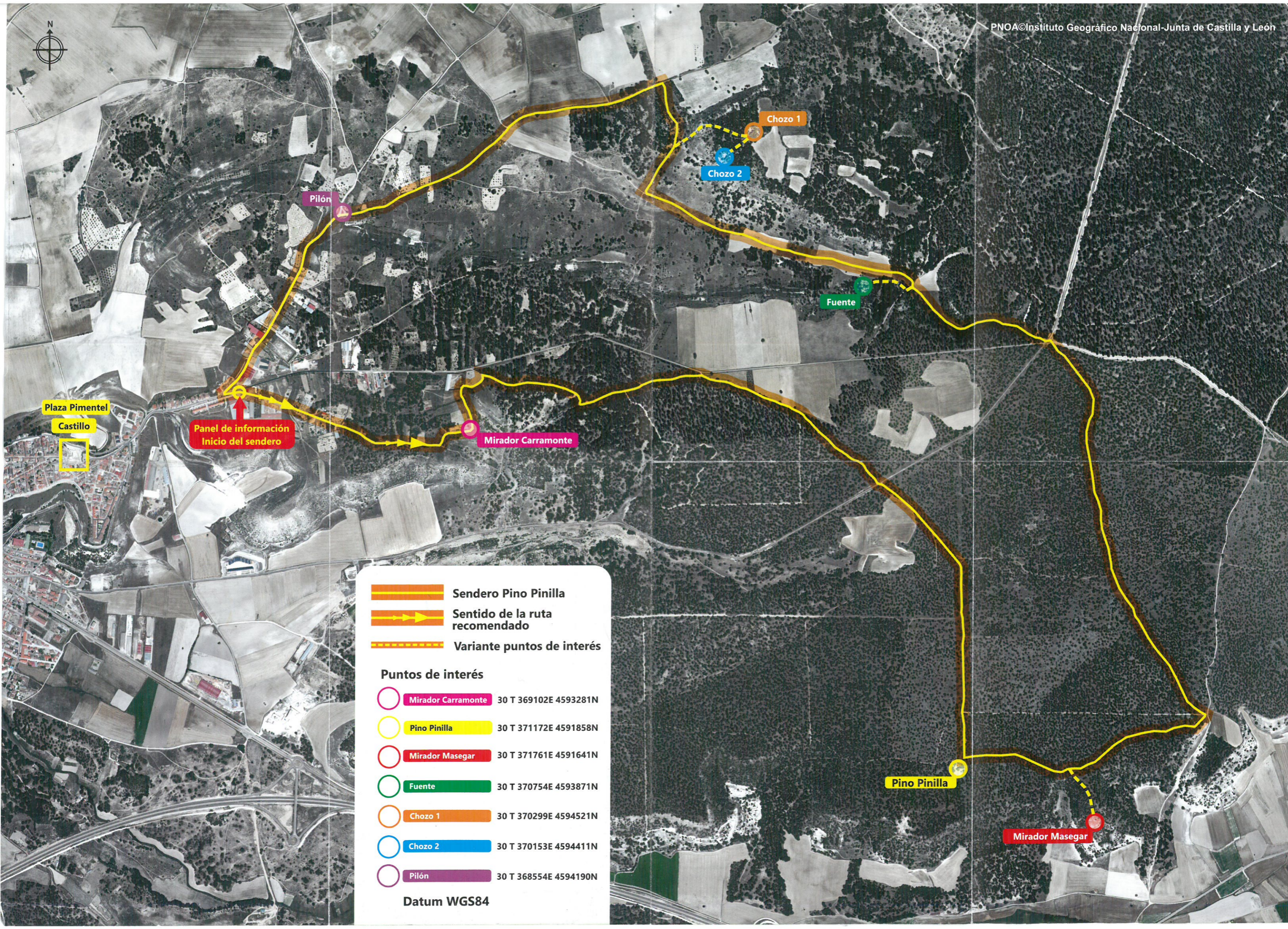
AYUNTAMIENTO DE
PORTILLO
www.portillo.es




Junta de
Castilla y León

DIPUTACIÓN DE VALLADOLID

FDMESCYL
Federación de Deportes de Montaña,
Escalada y senderismo de Castilla y León
www.fcmlm.com

AYUNTAMIENTO DE
PORTILLO
www.portillo.es



-  Sendero Pino Pinilla
-  Sentido de la ruta recomendado
-  Variante puntos de interés

Puntos de interés

	Mirador Carramonte	30 T 369102E 4593281N
	Pino Pinilla	30 T 371172E 4591858N
	Mirador Masegar	30 T 371761E 4591641N
	Fuente	30 T 370754E 4593871N
	Chozo 1	30 T 370299E 4594521N
	Chozo 2	30 T 370153E 4594411N
	Pilón	30 T 368554E 4594190N

Datum WGS84